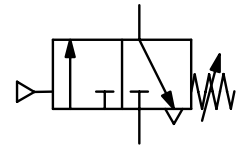


Beschreibung	Kleiner Druck- und Vakuumschalter mit pneumatischem Ausgangssignal. Der verwendete Kunststoff entspricht den FDA-Vorschriften und ist für Wasser und Nahrungsmittel zugelassen.		
Medium	5 µm gefilterte Druckluft		
Schaltventil	vorgesteuertes 3/2-Wegeventil normal offen (NO) oder normal geschl. (NC) aus Nylon mit Alu-Stößel und NBR		
Genauigkeit	Versorgungsdruck:	1,4...8 bar,	Entlüftung nicht gefasst
	Eigenluftverbrauch:	max. 0,3 l/min bei 2 bar Versorgungsdruck bzw. 0,7 l/min bei 7 bar Versorgungsdruck	
	Pneumatischer Anschluss:	Schnellsteckanschluss für Schlauch-Außendurchmesser 4 mm (5/32")	
	Volumenstrom:	70 l/min bei 7 bar, Nennweite DN0,2, K _v =0,05	
	Schaltzeit:	64 ms bei 6 bar Versorgungsdruck	
Temperaturbereich	Druckschalter:	bei Änderung des Eingangsdruckes um 0,7 bar: < 7 mbar Druckabweichung	
	Vakuumschalter:	bei Änderung des Eingangsdruckes um 0,3 bar: < 3 mbar Druckabweichung	
Werkstoffe	Wiederholgenauigkeit:	± 2% v.E.	
	Gehäuse:	Polysulfon	Einbaulage beliebig
	Membrane:	Polyurethan	Feder: Edelstahl nicht medienberührte Teile: Nylon, Nylon mit Kohlefaser, Azetal



70 ... 350 mbar / 7 bar
-30 ... -170 / -850 mbar

Beschreibung	Versorgungsdruck des Schaltventils	Hysterese typ. mbar	Hysterese max. mbar	Überdruck max. bar	Druck-Messbereich bar	Bestell-Nummer
--------------	------------------------------------	---------------------	---------------------	--------------------	-----------------------	----------------

Schalter mit pneumatischem Ausgang, NO	1/8" NPTa, Hilfsdruck 1,4...8 bar	PP / VP700
Druckschalter	1,4...8 bar	15 30 2 0,07... 0,35 PP700- 5PT
	NO	20 40 4 0,07... 1,0 PP700- 15PT
		20 70 4 0,07... 2,1 PP700- 30PT
		35 140 8 0,20... 4,2 PP700- 60PT
		50 240 8 0,35... 7,0 PP700-100PT
Vakuumschalter	1,4...8 bar	15 35 -1 -0,03... -0,17 VP700- 5PT
	NO	20 40 -1 -0,03... -0,34 VP700- 10PT
		35 70 -1 -0,07... -0,85 VP700- 30PT



PP/VP700-...PT

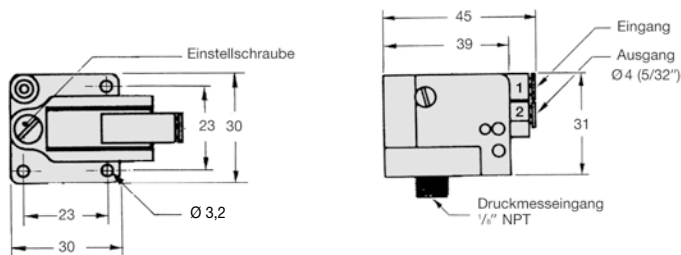
Schalter mit pneumatischem Ausgang, NC	1/8" NPTa, Hilfsdruck 1,4...8 bar	PP / VP701
Druckschalter	1,4...8 bar	15 30 2 0,07... 0,35 PP701- 5PT
	NC	20 40 4 0,07... 1,0 PP701- 15PT
		20 70 4 0,07... 2,1 PP701- 30PT
		35 140 8 0,20... 4,2 PP701- 60PT
		50 240 8 0,35... 7,0 PP701-100PT
Vakuumschalter	1,4...8 bar	15 35 -1 -0,03... -0,17 VP701- 5PT
	NC	20 40 -1 -0,03... -0,34 VP701- 10PT
		35 70 -1 -0,07... -0,85 VP701- 30PT



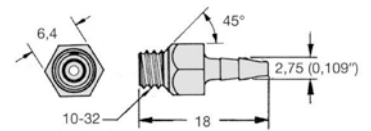
PP/VP701-...FM

Wahlweise Ausführung, es ist der entsprechende Buchstabe zu ändern bzw. hinzuzufügen

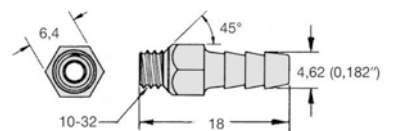
plan zu montieren	Nylon-Nippel, Ø 1/16", Ø 2 mm	.P70.-... FM
für Schottmontage	Nylon-Nippel, Ø 1/16", Ø 2 mm	.P70.-... PM
für Flanschmontage		.P70.-... MM
Anschlussnippel	für FM und PM, aus Nylon, Ø 1/16", Ø 2 mm	.P70.-... B80 Stand.
	Nylon, Ø 1/8", Ø 4 mm	.P70.-... B85
	PSU, Ø 1/16", Ø 2 mm	.P70.-... P80
	PSU, Ø 1/8", Ø 4 mm	.P70.-... P85
öl- und fettfrei	speziell gereinigt, für Sauerstoff geeignet	.P70.-... L



PP / VP70



B80 / P80



B85 / P85

*1 liegt kein Signal (Vakuum, Überdruck) an, hat der Schalter Durchgang
*2 liegt kein Signal (Vakuum, Überdruck) an, hat der Schalter keinen Durchgang

* Produktgruppe

